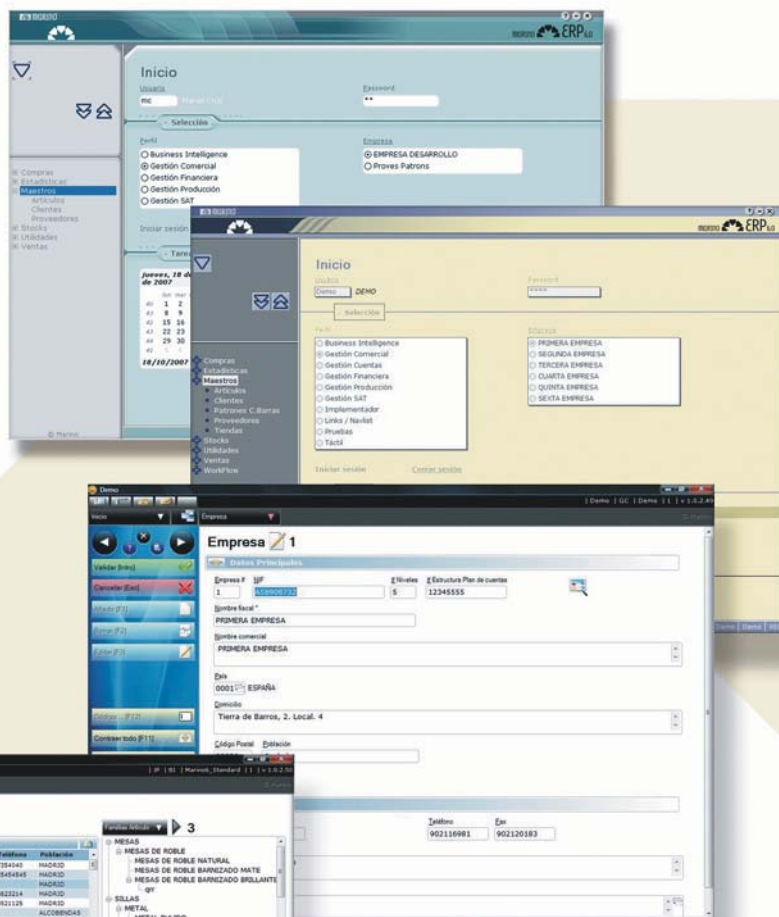


MARINO[®] ERP 6.0

Portal de Acceso

El entorno gráfico de Marino ERP 6.0 ha sido diseñado específicamente para que su manejo sea intuitivo y aporte comodidad estética.

El sistema incluye diversos entornos de trabajo que permiten adaptar a la interfaz que se muestra a las preferencias de uso de cada usuario, pudiendo establecerse individualmente una configuración por defecto.



El exclusivo entorno multiventana facilita la organización de datos e información de forma personalizada, posibilitando el análisis y la comparativa en un único escenario.

Acceso Personalizado

- ✓ Acceso personalizado mediante perfiles, definidos por el administrador, determinando qué módulos y opciones serán accesibles para cada usuario.
- ✓ Selección de la empresa que se gestionará.
- ✓ Menú de elementos que se oculta automáticamente y organizado de forma jerárquica.
- ✓ Barra de opciones inteligente, mostrando únicamente aquellas utilidades que pueden activarse en cada caso.
- ✓ Detalle permanente, en la barra inferior, del perfil, usuario, base de datos y empresa activos.

Gestión de Tareas y Utilidades Complementarias

- ✓ **Planificación y programación de tareas a realizar.** El sistema permite establecer un aviso para recordar el vencimiento de la tarea.
- ✓ **Mensajería interna.** Posibilidad de enviar y recibir mensajes entre los diferentes usuarios, gestionando su lectura y filtrando los leídos/ pendientes.

Posibilidad de enviar mensajes desencadenados por un evento. Por ejemplo: al producirse un impago, enviar automáticamente un mensaje al Director Financiero para que bloquee al cliente.

Si existen mensajes pendientes de leer, en la barra inferior, se muestra en rojo y aparece el código del usuario que lo envía.

- ✓ **Registro de información (Log).** Aquellos campos que tengan activa esta función, conservarán un registro de los cambios que se produzcan, detallando el valor nuevo y el anterior, el usuario que ha realizado la modificación y la acción que se ha ejecutado (validación, actualización, cancelación).
- ✓ **Bloqueo de registros.** Como medida de seguridad, aquellos registros que se estén editando por un usuario no podrán ser modificados por otro (bloqueo automático).

De la misma forma, se pueden bloquear manualmente los registros para evitar que otro usuario los modifique.

- ✓ **Utilidades de implementación para el Administrador.** El entorno permite acceder con un simple clic a la relación de variables locales y globales, la ruta (permitiendo al Administrador localizar la ubicación exacta del elemento) y los links activos.

Igualmente, se puede mostrar una regla en pantalla para ayudar a ubicar los diferentes objetos de la implementación.