

# Gestión Comercial

Una gestión comercial organizada y sólida proporciona mayor capacidad técnica para responder a cada solicitud de nuestros clientes o administrar adecuadamente nuestros productos y servicios.



El desarrollo empresarial de su compañía se inicia con un control eficiente de aquellos elementos básicos que fundamentan la actividad del negocio.

La capacidad para lograr el control óptimo de clientes, proveedores y artículos permite tomar decisiones de forma ágil y proporcionar una respuesta operativa inmediata a cada contacto comercial, convirtiendo la gestión en esta área en un procedimiento activo que aporta posibilidades de venta.

MARINO ERP establece un marco funcional integrado y personalizable para que el sistema se adapte a cada puesto de trabajo, posibilitando una interacción completa entre los diferentes recursos humanos y tecnológicos.

## Entorno Gráfico intuitivo

- El sistema cuenta con un diseño pensado para un acceso intuitivo a cada función.
- La barra de opciones inteligente muestra u oculta elementos dependiendo de su disponibilidad y del estado de cada registro.
- El menú principal presentará únicamente los elementos disponibles según el perfil de usuario.
- El navegador registra cada acción y permite avanzar o retroceder entre las diferentes rutas a las que haya accedido el usuario.
- El formulario activo muestra las pestañas y controles de cada

registro, pudiendo contraer o desplegar las pestañas de forma conjunta o individual.

- Barra de información permanente (tareas, mensajes, log/ lock, perfil, usuario, base de datos y empresa activa).
- La barra lateral (menú de opciones, menú principal y navegador) puede ocultarse automáticamente para ampliar el área de trabajo.

## Creación y mantenimiento de Maestros

- Gestión y parametrización de múltiples empresas diferentes.
- Formulario de localización y consulta de registros mediante

criterios simples o combinados (búsqueda sencilla y avanzada). Aplicación consecutiva de filtros para acotar la información a mostrar.

- Ordenación de registros de forma ascendente o descendente por cualquier campo. Inclusión de consultas predefinidas (10 elementos más consultados, últimos 10 elementos consultados).
- Gestión, configuración y control absoluto de clientes, proveedores y artículos, incluyendo riesgos económicos, tarifas, datos SAT, documentos vinculados o estadísticas.

- Posibilidad de activar la realización de pedidos por Internet a los clientes, a través del módulo Marino e-Commerce.

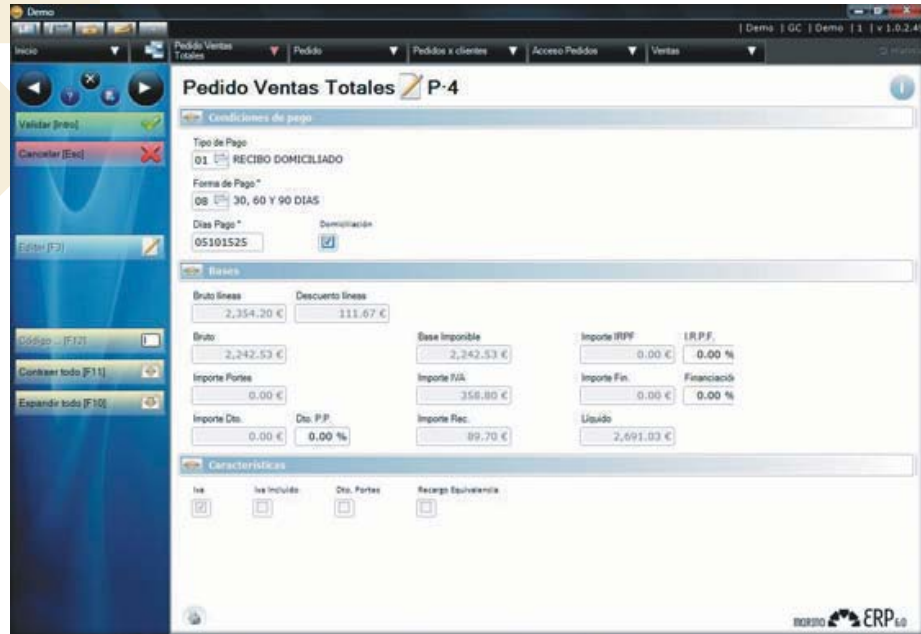
- Gestión y parametrización de elementos complementarios: idiomas, países, provincias, monedas, tipos de IVA, tarifas de venta, tipos y formas de pago, transportistas, tarifas, rutas, etc.

- Utilidades asociadas a cada uno de los elementos básicos que permiten ejecutar procedimientos específicos o acceder a información concreta: cuestionarios personalizados, documentos pendientes de clientes, imágenes de artículos, etc.

- Posibilidad de bloquear de forma individual los elementos mediante contraseña para impedir que se realicen movimientos con ellos.

## Gestión de compras y ventas

- Circuitos comerciales completos: obras/ servicios, ofertas/presupuestos, prepedidos y pedidos,



albaranes, facturas y recibos. Creación de múltiples series de documentos con contadores independientes, automáticos o manuales.

- Posibilidad de replicar documentos de ventas en compras.
- Posibilidad de utilizar múltiples direcciones en los documentos: comerciales, fiscales, de envío y de cobro. Determinación de la dirección principal dentro de cada categoría e información complementaria: email, página web, transportista asignado, portes, etc.
- Amplio nivel de detalle de la información tanto en las cabeceras como en las líneas de documentos.
- Utilidades específicas integradas, en función del tipo de documento: cambio de oferta por otra, descuento en líneas, duplicación documentos, anulación de restos de pedido, generación de órdenes de fabricación, etc.

- Consulta de información complementaria: trazabilidad (incluyendo producción), registro

histórico de artículos por cliente, órdenes de producción pendientes por artículo, stocks (inventariable, reservado, pendiente de recibir y disponible).

- Posibilidad de asignar stock a clientes, en relación con el stock inventariable, el stock pendiente de recibir o el stock pendiente de fabricar.
- Posibilidad de bloquear los documentos de forma individual para impedir la modificación o la transformación lógica de los mismos.
- Transformación directa o selectiva de documentos en su evolución lógica.
- Posibilidad de utilizar procesos de facturación automática aplicando la combinación de diversos criterios de filtro (rango de clientes, periodo de fechas, rango de documentos o clave de facturación).
- Múltiples posibilidades de impresión, incluyendo la personalización o creación propia de formatos.

# Gestión Comercial

- Control y registro de acciones para procedimientos de gestión de la calidad: acceso a documentos, acción, usuario, fecha y hora.

## Gestión de Stocks

- Gestión y control de múltiples almacenes, incluyendo la información detallada de cada uno de ellos; inventariable, pendiente de recibir, reservado, disponible, asignado, etc.
- Información detallada en la ficha del artículo del stock en cada uno de los almacenes.
- Inventarios, valorados en función del PMP teórico y del PMP real (FIFO, LIFO).
- Reposición de stocks asistida en función de la cantidad mínima y óptima, generando los documentos de compra correspondientes. Parametrización de la tarifa aplicable: la tarifa del proveedor habitual, el PMP del almacén, el PMP global, el UPC, el último precio de coste o el precio estándar.

- Regularizaciones de stock, albaranes entre almacenes, registro histórico de entradas y salidas.
- Stocks mínimos, máximos y óptimos, vinculados con procesos de fabricación.
- Cálculo de stocks mínimos, máximos y óptimos en función de la media de compras, ventas o imputaciones de un periodo de tiempo definido por el usuario.
- Gestión de artículos con números de serie o lotes. Visualización en la ficha del artículo de los lotes y series disponibles y del registro histórico de cada lote o serie.

- Gestión de ubicaciones de almacenes. Posibilidad de establecer áreas, zonas, módulos, coordenadas, asociar artículos, definir temperaturas, pesos, volumen, humedad, etc. Posibilidad de enlace con terminales de radiofrecuencia.

- Listados de stocks aplicando múltiples criterios de selección: rango de almacenes, rango de artículos, familias, stock igual a cero o negativo. Posibilidad de obtener la valoración en función del PMP global, PMP de almacén, UPC, último precio de coste o precio estándar.
- Listados de inventarios, histórico de entradas y salidas, regularizaciones y albaranes entre almacenes. Aplicación de criterios de filtro combinados.
- Proceso integrado de recálculo de stocks para corregir errores en el orden de inserción de datos.

## Gestión de importación y exportación

- Posibilidad de generar descripciones de artículos en múltiples idiomas y asignación automática en los documentos de ventas y compras, en función del idioma definido para el cliente o proveedor.
- Posibilidad de operar con infinitas monedas y cambios, incluyendo la especificación de cambios futuros. Registro histórico de cambios pasados.
- Creación y mantenimiento de documentos de ventas y compras en diferentes divisas.
- Posibilidad de gestionar diarios contables en divisas, en el Módulo

de Gestión Financiera.

- Imputación de costes de importación, tras recibir costes aduaneros.

## Gestión de entidades de crédito y caución

- Creación y mantenimiento de múltiples entidades crediticias.
- Control y seguimiento de pólizas contratadas.
- Control individual del riesgo económico con la entidad. Posibilidad de igualar el riesgo económico del cliente con el riesgo asociado a la entidad de crédito.
- Impresión de listados estándar solicitados por las entidades: situación de créditos, impagos/prórrogas, ventas asegurables y no asegurables, etc.
- Posibilidad de utilizar diseños propios del usuario para imprimir la información asociada a la póliza de crédito.

## Control de calidad

- Establecimiento de parámetros de calidad por empresa, determinando niveles de calidad, deméritos físicos y técnicos y porcentaje de deméritos para reclamación.
- Parametrización del control de calidad para proveedores y artículos.
- Control y configuración de inspecciones físicas y técnicas, incluyendo la creación e impresión de pautas.
- Definición de ensayos específicos.
- Gestión de almacenes de calidad y de disponibilidad. Posibilidad de



aceptar o rechazar lotes en función del porcentaje de deméritos de las inspecciones físicas y técnicas. Índices calculados de calidad para el proveedor.

- Impresión de etiquetas de recepción y de documentos de reclamación.

## Gestión de comisiones

- Asignación de representantes y comisionistas a clientes y en documentos.
- Información general y específica de los representantes, incluyendo la asociación de contactos, teléfonos o direcciones de correo electrónico.
- Posibilidad de determinar el porcentaje de venta sobre el que se aplicarán las comisiones.
- Configuración múltiple de comisiones: comisión fija, descuentos sobre venta, forma de pago, familias de artículos, artículos, etc.
- Modificación de comisiones y condiciones en todos y cada uno de los documentos de venta.
- Posibilidad de utilizar distintos informes de impresión, incluyendo los diseñados por el propio usuario.
- Liquidaciones por recibos cobrados.

## Herramientas complementarias

- Posibilidad de generar múltiples cuestionarios por parte del usuario, creando y configurando campos propios no existentes en la base de datos, asociados a elementos

básicos de los diferentes módulos de MARINO.

- Posibilidad de generar nuevas tablas y campos en la base de datos, para gestionar la información personalizada de la empresa.
- Posibilidad de incrustar documentos en múltiples formatos (Microsoft Word®, Microsoft Excel®, Adobe PDF, imágenes, etc.), asociados a los registros de la base de datos y relacionados con entidades (clientes, proveedores, artículos, etc.) o documentos de gestión (oferta, pedidos, facturas, etc.).
- Posibilidad de incrustar correos electrónicos en cualquier registro de la base de datos.
- Trazabilidad documental completa de todos los documentos creados con la aplicación. Posibilidad de acceder directamente a la cabecera o la línea concreta de cualquier documento referenciado en el entorno gráfico con un doble clic.
- Borrado asistido de facturación (retroceso).
- Múltiples listados que permiten recuperar la información de forma impresa basándose en criterios definidos por el usuario, incluyendo la posibilidad de utilizar formatos propios integrados: impresos, relaciones, relaciones por artículo y cliente, resúmenes por cliente, con relación al representante, detalles por cliente, resúmenes por artículos, proveedor, etiquetas, etc. Detalles por proveedor.

globales, establecimiento de impresoras predeterminadas por usuario y documento, control de expediciones, definición de rutas, etc.

- La estructura completa de la aplicación puede analizarse y modificarse íntegramente desde la plataforma de desarrollo MARINO IMAGINE.
- Posibilidad de que el usuario pueda definir consultas personalizadas para acceder a los diferentes elementos; clientes, proveedores, artículos, etc.

