



Gestión Financiera

La aparición de nuevas metodologías contables y la necesidad de adaptarse a los cambios legales futuros requiere un sistema abierto y adaptable, capaz de proporcionar las garantías necesarias para una administración eficiente.

La gestión financiera de la empresa parte siempre de la aplicación precisa de unos procesos definidos y perfectamente delimitados. En cualquier caso, el sistema debe proporcionar una ejecución segura pero adaptada a las preferencias y particularidades de cada usuario, integrando sus preferencias y permitiendo un control personalizado de la contabilidad.

De la misma forma, la integración de herramientas específicas diseñadas para ámbitos complementarios como la gestión

presupuestaria o analítica, aporta una mayor capacidad para conocer y dirigir la evolución económica de la compañía.

Creación y mantenimiento de elementos

- Gestión y parametrización de múltiples empresas financieras, incluyendo la posibilidad de crear empresas consolidadas.
- Posibilidad de proteger la contabilidad a partir de una fecha

definida por el usuario.

- Gestión, configuración y control absoluto de diarios, plan contable, cuentas bancarias, situaciones, movimientos y agrupaciones de cartera. Todos los elementos cuentan con la posibilidad de detallar la información asociada de forma específica.
- Posibilidad de utilizar una estructura contable predefinida hasta el nivel que especifique el usuario.

- Consultas predefinidas que permiten acceder a todas las cuentas contables o únicamente a las cuentas de trabajo.
- Herramientas de búsqueda y filtros consecutivos de elementos. Ordenación de registros de forma ascendente o descendente por cualquier campo. Inclusión de consultas predefinidas (10 elementos más consultados, últimos 10 elementos consultados).

Contabilidad general

- Creación de múltiples esquemas para el traspaso automatizado de la facturación de compras, ventas, patrones y categoría sin definir. Concreción detallada de cuentas generales, cuentas especiales, cuentas para artículos por familia, cuentas de IRPF y cuentas de IVA. Incluye un sistema integrado de seguridad que impide el traspaso parcial o la duplicación.
- Control de carencias de información de datos durante el traspaso contable. El sistema mostrará en pantalla, pudiéndose imprimir, aquellos elementos que no tengan informado un dato necesario como una cuenta contable.
- Inserción controlada de asientos manuales, diferenciando claramente apuntes generales, cartera y registro de IVA e IRPF.
- Acceso a los recibos vinculados con cada asiento y a la información relacionada con ellos: movimientos de cartera, trazabilidad de origen/destino, impagos y prórrogas.
- Creación de múltiples asientos patrón para contabilizar nóminas, facturas de gas, luz, leasings u

otros movimientos reiterativos. Incluye una completa lista de variables para su creación asistida.

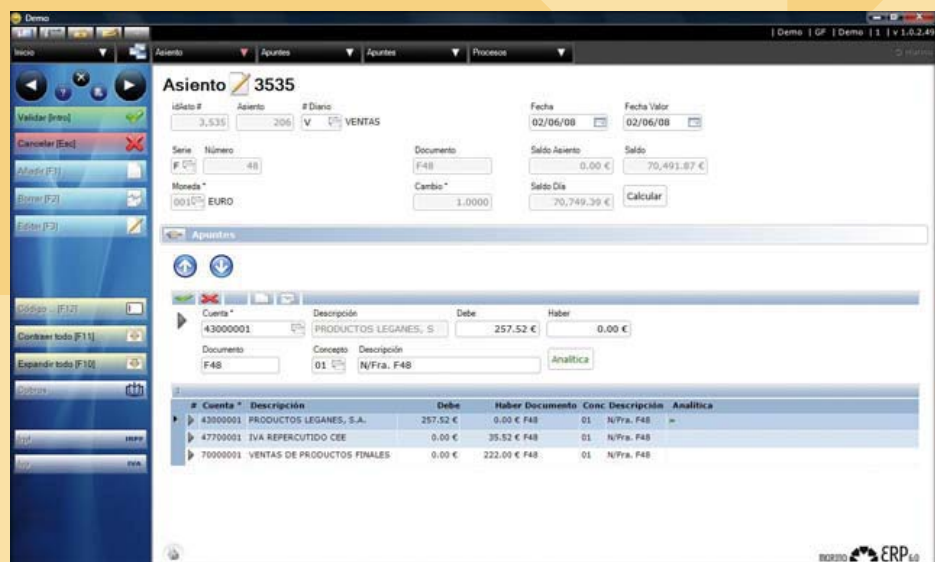
- Creación de remesas de recibos (descuento, cobro y representante), pagarés (descuento y cobro), talones y pagos (recibos, pagarés y talones).
- Definición y ejecución de remesas de cobro y pago. Posibilidad de imprimir o exportar en soporte digital los documentos creados, según normas 19, 32, 58, otras.
- Ejecución de procesos relacionados con la gestión de remesas: traspaso, cobro/ pago, prórroga e impago de recibos.
- Gestión de pagarés, detallando los recibos que los componen. Posibilidad de traspasar e impagar los pagarés.
- Posibilidad de realizar extractos cuentas filtrando por rango de cuentas o periodo entre fechas. Especificación de información que se considerará: asientos (apertura/cierre), saldos a mostrar (apertura/saldo vivo), divisas.

Visualización constante del saldo correcto, al margen del rango de fechas seleccionado.
Impresión de extractos.

- Proceso optimizado de ejecución de asientos patrones: pueden ejecutarse todos los pasos, comprobar los resultados y decidir si se aceptan o se rechazan los apuntes generados.
- Control y gestión de conciliaciones de cuentas para el punteo asistido de asientos. Utilidad integrada para el punteo automático de asientos.
- Control y gestión de conciliaciones bancarias para el punteo asistido de asientos.

Gestión de cartera de efectos

- Creación personalizada de múltiples agrupaciones de cartera, en función de los criterios definidos por el usuario.
- Actualización automática de situaciones.



Gestión Financiera



- Control y ejecución de procedimientos de cartera para cobros y pagos.

Filtro de apuntes de una agrupación, acceso a las remesas asociadas, unión y división de recibos, completa trazabilidad de recibos, cobro, pago, impago y prórroga de recibos.

- Utilización de múltiples formatos de impresión para el control de cobros y pagos.

Contabilidad analítica

- Análisis de ingresos y gastos de la empresa.
- Posibilidad de disponer de múltiples diarios para la gestión analítica.
- Posibilidad de generar entidades y secciones, estableciendo un porcentaje de aplicación fijo o variable.

- Posibilidad de modificar la asignación analítica en el momento de realizar el traspaso contable.

- Contabilidad analítica a partir de cuentas especiales, generalmente del grupo 9, pudiéndose combinar con las opciones anteriores.

- Visualización y acceso directo a los asientos y apuntes relacionados.

- Utilización de impresos de analítica predefinidos o generados por el propio usuario de forma personalizada.

Contabilidad presupuestaria.

- Asignación económica anual mensual para cada ejercicio

contable (previsión e importes mínimos).

- Presentación del saldo anual y mensual y del porcentaje de desviación con respecto a la asignación definida.

Posibilidad de utilizar múltiples formatos de impresión para reflejar la información presupuestaria.

Ratios contables y financieros

- El enlace con el módulo de Business Intelligence permite disponer de múltiples ratios contables y financieros: rentabilidad de fondos propios, rentabilidad de activos, rentabilidad por trabajador, rendimiento de materias primas, liquidez a corto plazo, grado de tesorería, solvencia, financiación de clientes/ proveedores, independencia financiera, etc.

Amortizaciones

- Creación de múltiples grupos de amortización.

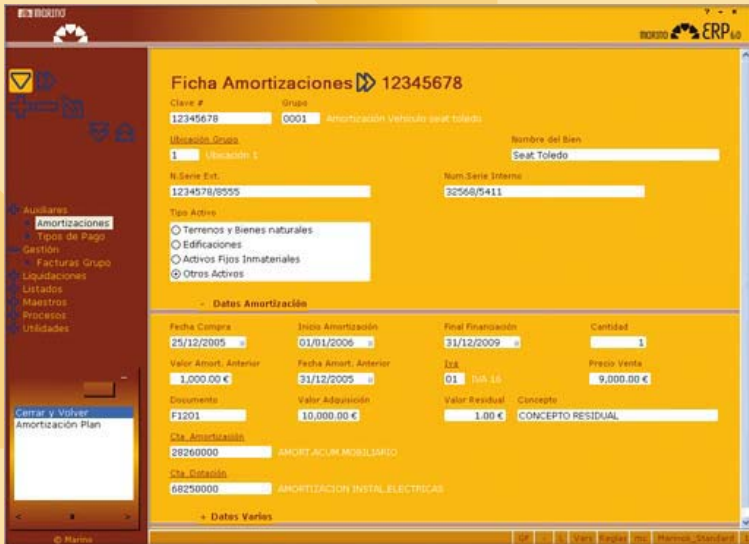
- Creación de múltiples elementos de amortización, informando detalladamente de los datos específicos de cada uno.

- Posibilidad de simular los asientos de amortización sin que se generen en el diario.

- Generación de los asientos de amortización.

- Posibilidad de definir el plan de amortización, conociendo en todo momento el importe a amortizar por periodo.

- Consulta de los asientos creados directamente en el diario o en las fichas de amortización.



Listados e impresos contables y financieros

- Múltiples listados predefinidos diseñados para recuperar la información de forma personalizada, mediante la aplicación de múltiples filtros: Balances (sumas y saldos, situación, pérdidas y ganancias), borradores de modelos de IVA (347, 349, 180, 190), cartera de cobros/ pagos, listados contables, registro de IRPF (soportado y repercutido), registro de IVA (soportado y repercutido), etc.
- Recálculo de saldos.
- Renumeración de asientos, incluyendo los registros de IVA.
- Posibilidad de utilizar impresos diseñados por el usuario.

Herramientas complementarias

- Borradores de liquidaciones integrados (300 y otras).
- Localización de asientos descuadrados, si el responsable financiero lo permite.
- Cambios de cuentas en apuntes.
- Copia del Plan Contable.

- Cierre de ejercicios. Retroceso del cierre de ejercicios.

Ofimática

- Enlace con Microsoft Word® (cartas de reclamación de pagos).
- Enlace con Microsoft Excel®. Exportación de balances, cuentas de explotación, tesorería y otros.